

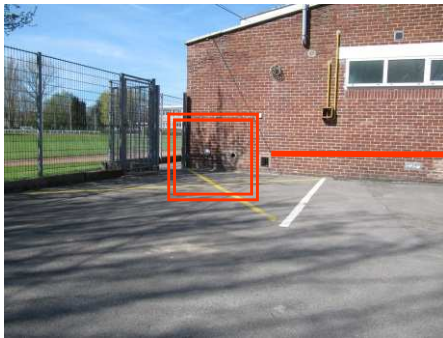
# LE REPERTOIRE DES REPERES DE CRUE

Fiche N° **WIZ-01-2002**

WIZERNES

## CARACTERISTIQUES

- **Date de la crue** → 1er mars 2002



- **Matérialisation** → macaron officiel
- **Date de la crue de référence** → 1er mars 2002
- **Hauteur au sol** → 0.44 m
- **Cote d'eau indiquée** → 24.69 m NGF
- **Fiabilité** → bonne
- **Source d'information** → photo pendant l'inondation
- **Etat physique** → bon état
- **Autres repères recensés** → non



- **Commune** → Wizernes (62)
- **Cours d'eau** → Aa
- **Rive** → gauche
- **Rue** → rue du Chocquet
- **Emplacement** → sur la façade de la salle du Chocquet, à proximité des terrains de sport
- **Coordonnées GPS** (WGS84)
  - Latitude : 50.707577
  - Longitude : 2.226403

## DOCUMENTATION

## CARACTERISTIQUES

- **Date de la crue** → 1880



- **Matérialisation** → plaque métallique
- **Date de la crue de référence** → 1880
- **Hauteur au sol** →
- **Cote d'eau indiquée** →
- **Fiabilité** → bonne
- **Source d'information** → repère existant
- **Etat physique** → bon état
- **Autres repères recensés** → non



- **Commune** → Wizernes (62)
- **Cours d'eau** → Aa
- **Rive** → gauche
- **Rue** → rue Pierre Mendès France
- **Emplacement** → an amont du pont, derrière l'échelle limnimétrique
- **Coordonnées GPS** (WGS84)
  - Latitude : 50.707492
  - Longitude : 2.227045

## DOCUMENTATION