

LE REPERTOIRE DES REPERES DE CRUE

Fiche N° **MSL-01-1891**

MERCK SAINT LIEVIN

CARACTERISTIQUES

- **Date de la crue** → 23-24 Janvier 1891



- **Matérialisation** → plaque métallique
- **Date de la crue de référence** → 1er mars 2002
- **Hauteur au sol** → 2,37 m
- **Cote d'eau indiquée** →
- **Fiabilité** → bonne
- **Source d'information** → repère existant
- **Etat physique** → bon état
- **Autres repères recensés** → non



- **Commune** → Merck-Saint-Liévin (62)
- **Cours d'eau** → Aa
- **Rive** → gauche
- **Rue** → rue de l'Eglise
- **Emplacement** → sur le muret en amont du pont et à gauche de l'échelle limnimétrique
- **Coordonnées GPS** (WGS84)
 - Latitude : 50.624270
 - Longitude : 2.115963

DOCUMENTATION

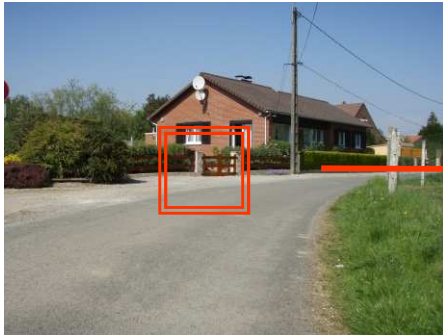
LE REPERTOIRE DES REPERES DE CRUE

Fiche N° **MSL-02-2002**

MERCK SAINT LIEVIN

CARACTERISTIQUES

- **Date de la crue** → 1er mars 2002



- **Matérialisation** → macaron officiel
- **Date de la crue de référence** → 1er mars 2002
- **Hauteur au sol** → 0.59 m
- **Cote d'eau indiquée** → 65.52 m NGF
- **Fiabilité** → bonne
- **Source d'information** → repère existant
- **Etat physique** → bon état
- **Autres repères recensés** → non



- **Commune** → Merck-Saint-Liévin (62)
- **Cours d'eau** → Aa
- **Rive** → droite
- **Rue** → rue de l'étang
- **Emplacement** → sur le muret à l'entrée de la propriété
- **Coordonnées GPS** (WGS84)
 - Latitude : 50.626307
 - Longitude : 2.118471

DOCUMENTATION

LE REPERTOIRE DES REPERES DE CRUE

Fiche N° **MSL-03-1891**

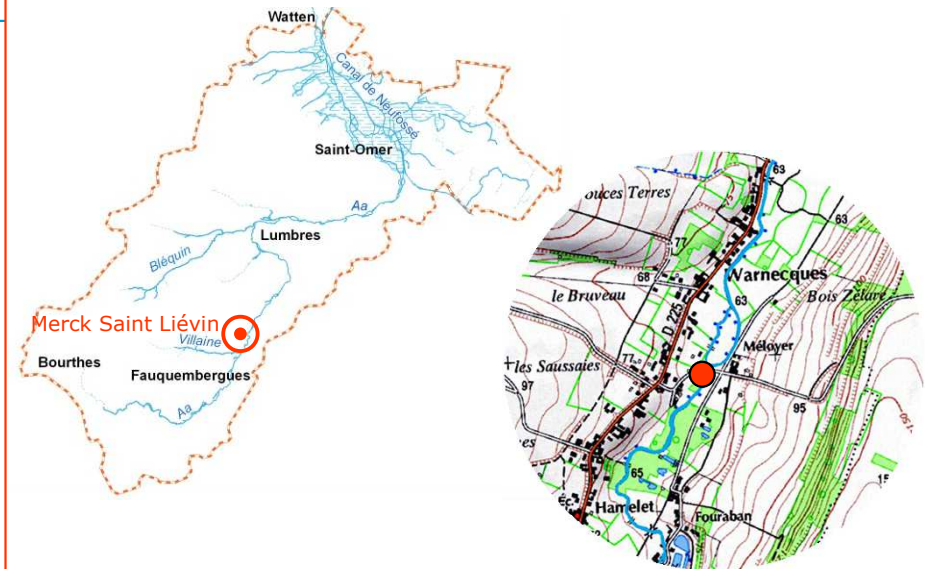
MERCK SAINT LIEVIN

CARACTERISTIQUES

- **Date de la crue** → 23-24 janvier 1891



- **Matérialisation** → plaque métallique
- **Date de la crue de référence** → 23-24 janvier 1891
- **Hauteur au sol** →
- **Cote d'eau indiquée** →
- **Fiabilité** → bonne
- **Source d'information** → repère existant
- **Etat physique** → bon état
- **Autres repères recensés** → non



- **Commune** → Merck-Saint-Liévin (62)
- **Cours d'eau** → Aa
- **Rive** → gauche
- **Rue** → rue d'Avroult
- **Emplacement** → sur le muret en amont du pont
- **Coordonnées GPS** (WGS84)
 - Latitude : 50.632039
 - Longitude : 2.120686

DOCUMENTATION